

# Svaz potápěčů České republiky zapsaný spolek

a

## SKORPEN Přerov- potápěčský klub pobočný spolek SPMS



pořádají

### 3. kolo Českého poháru DPP

sobota 24. 6. 2017  
Tovačov – Skašovská jezera



# 3. kolo Českého poháru DPP

Přerov 24. 6. 2017

## Pořadatel:

Svaz potápěčů České republiky, zapsaný spolek  
SKORPEN Přerov – potápěčský klub, pobočný spolek SPMS

## Místo a datum závodu:

Skašovské jezero – Areál Jacht klubu, Tovačov, 24. 6. 2017

## Organizační výbor, ředitelství závodu, rozhodčí:

Ředitel závodu: Zdeněk Joukl  
Předseda organizačního výboru: Roman Padalík  
Hlavní rozhodčí: Jiří Dočkal  
Zdravotní zabezpečení: Dana Rákosová

## Informace:

Zdeněk Joukl tel: 731 058 963 e-mail: [info@skorpen.cz](mailto:info@skorpen.cz)  
Roman Padalík tel: 778 440 626 e-mail: [info@skorpen.cz](mailto:info@skorpen.cz)  
Miroslav Nezhyba tel: 725 720 000 e-mail: [info@skorpen.cz](mailto:info@skorpen.cz)

## Časový rozvrh závodu:

### Sobota 24. 6. 2016

09:30 – 10:15 Prezentace  
10:30 – 10:45 Porada vedoucích  
10:45 – 11:00 Porada rozhodčích  
11:00 Slavnostní nástup  
11:30 Start kategorie E (650 m)  
12:00 Start kategorie D a kategorie V (1000 m)  
12:45 Start kategorie C (2000 m)  
13:45 Start kategorie A a kategorie B (4000 m)  
15:00 Plaveško cup – open závod 100 m  
15:30 Vyhlášení výsledků 3. kola Českého poháru DPP a Vyhlášení celkových výsledků seriálu Českého poháru DPP 2017

## Disciplíny:

Kat. A - muži a ženy (1999 a starší)	4000 m
Kat. B - junioři a juniorky (2000 - 2001)	4000 m
Kat. C - mladší junioři a juniorky (2002 - 2003)	2000 m
Kat. D - starší žáci a žákyně (2004 - 2005)	1000 m
Kat. E - mladší žáci a žákyně (2006 a mladší)	650 m
Kat. V – Veteráni (1988 a starší)	1000 m
Plaveško cup – open závod	100 m

## Všeobecná ustanovení

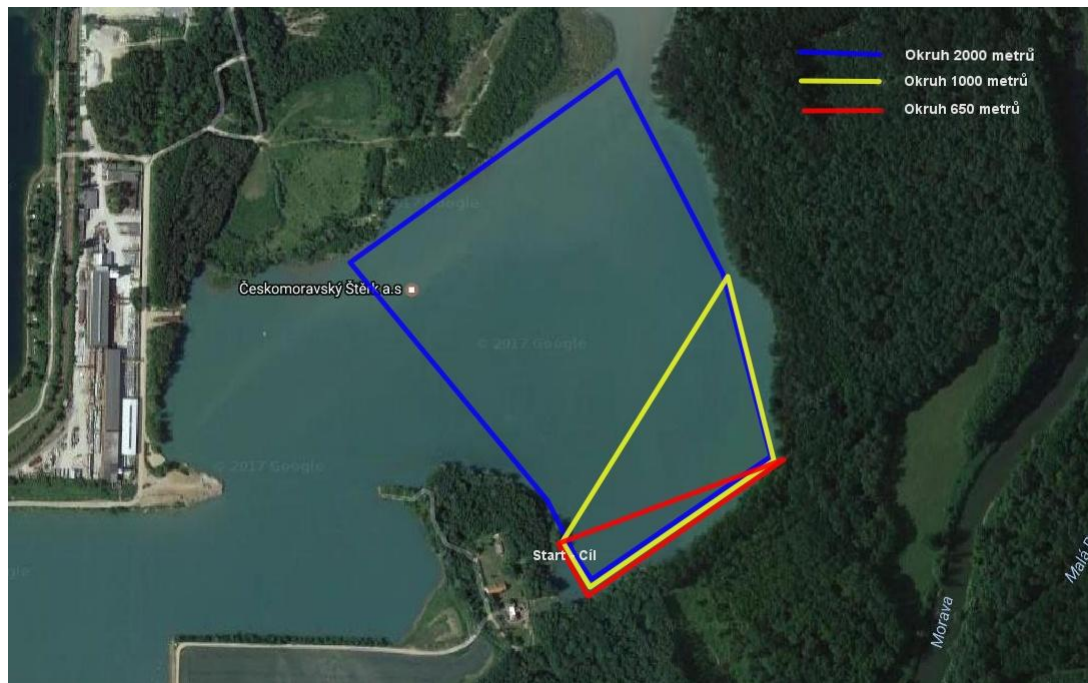
1. **Přihlášky** s uvedením příjmení, jména, roku narození, věkové kategorie, je nutno zaslat nejpozději do 21. 6. 2017 na adresu: [info@skorpen.cz](mailto:info@skorpen.cz).
2. **Stravování** v ceně startovního.
3. **Úhrada jízdného.** Závodníky a doprovod vysílají kluby na své náklady.
4. **Startovné** ve výši 200 Kč za závodníka, v ceně startovního je občerstvení.
5. **Doklady závodníků.** Při prezentaci předloží vedoucí výpravy za každého závodníka:
  - členský průkaz svazu
  - upravenou soupisku závodníků
6. **Pojištění:** Pořadatel nebere zodpovědnost za žádné úrazy a škody vzniklé v průběhu akce nebo způsobené jejími účastníky. Členové SPČR jsou pojištěni Smlouvou o úrazovém pojištění u Pojišťovny Kooperativa a.s., se kterou uzavřel smlouvu Český olympijský výbor, z.s. více informací na [http://www.sporty-cz.cz/23\\_pro-svazy/735\\_URAZOVE-POJISTENI](http://www.sporty-cz.cz/23_pro-svazy/735_URAZOVE-POJISTENI)
7. **Ubytování:** bude možné v budově Jacht klubu Tovačov pro cca 30 osob za 50 Kč/noc – spacáky s sebou nebo ve stanech zdarma.
8. **Rozhodčí:** Každý klub zajistí jednoho rozhodčího, kterého uvede v přihlášce.
9. **Plaveško cup:** vložený plavecký závod pro rodiče, děti a příchozí veřejnost, není určen závodníkům plavajícím v Českém poháru DPP. Neplatí se startovné, bez nároku na stravu, plave se bez ploutví a šnorchlu.
10. **Změny propozic** Pořadatel si vyhrazuje právo na změny v závažných případech. O případných změnách budou vedoucí jednotlivých výprav včas informováni.

## Technická ustanovení.

1. **Soutěžní podmínky:** Závodí se dle platných mezinárodních pravidel CMAS, Soutěžního řádu SPČR, Hracího řádu DPP, Hracího řádu ligy mládeže a těchto propozic.
2. **Vyhodnocení závodů:** Vyhodnocení jednotlivých disciplín bude provedeno po skončení závodů. Závodníci jednotlivých kategorií, kteří se umístí do třetího místa, obdrží medaile a diplomy.  
Výsledky budou moravským klubům započítány do celkového hodnocení MSLM.  
Závodníkům splňujícím kritéria účasti v Českém poháru získají body do této soutěže.  
Po skončení vyhlášení 3. kola ČP proběhne vyhlášení celkových výsledků Českého poháru DPP za rok 2017
3. **Protesty** předkládají vedoucí výprav písemně u hlavního rozhodčího nejpozději 30 minut po vyvěšení výsledků.

Schválil: předseda subkomise DPP – Jitka Dostálová

## Mapa závodu:



## Příjezd k místu konání:

**GPS místa konání:** 49.4062081N, 17.3117347E

V Tovačově u autobusového nádraží odbočit směr Kojetín  
dojet do Annína u kapličky odbočit doleva a dále dle mapy a směrovek

