

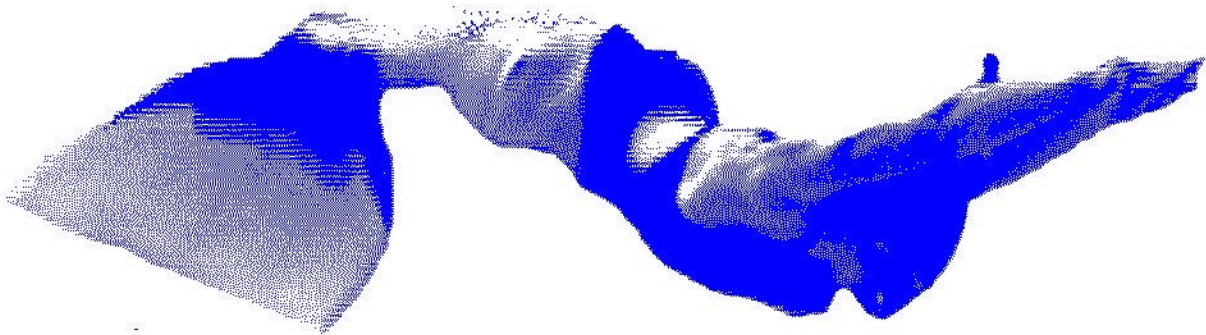
**TZP NEMO Zlín**



pořádá

# I. kolo Českého poháru DPP

ročník 2016



**sobota 21. května 2016**

**Otrokovice, areál Štěrkoviště**

## **Ustanovení závodu:**

**Datum závodu:** Sobota 21. května 2016

**Místo závodu:** Rekreační areál Štěrковиště, Otrokovice - Bahňák

**Závodišť:** Trojúhelníková trat' o délce 1000m umístěná na nádrži.

### **Kategorie a tratě:**

Kategorie E (ročník 2005 a mladší) startují na trati o délce 500m.

Kategorie D (ročník 2004 – 2003) a veteráni startují na trati 1000m (1 okruh)

Kategorie C (ročník 2002 - 2001) startují na trati 2000m (2 okruhy)

Kategorie dospělých a junioři kat.B startují na trati 4000m (4 okruhy).

### **Organizační zajištění:**

**Pořádající klub:** NEMO Zlín, pobočný spolek SPMS

**Ředitel závodů:** Petr Polišenský mobil: 737 211 811

e-mail: [polisensky@pmpzlin.cz](mailto:polisensky@pmpzlin.cz)

**Záchranná a lékařská služba:** VZS Zlín

### **Přihlášky:**

Zaslat do 16. 5.2016 na emailovou adresu: [dragomir@volny.cz](mailto:dragomir@volny.cz)

další informace na tel.: 607 008 562

### **Prezentace:**

V sobotu 21.5.2016 v areálu Štěrковиště - DDM Sluníčko (žlutá budova v prostoru startu a cíle) od 8,00 do 9,30 hod.

### **Podmínky startu**

Registrace u SPČR pro závodníky startující v ČR.

Platná zdravotní prohlídka potvrzením lékaře o způsobilosti k závodům nebo čestné prohlášení o startu na vlastní nebezpečí ( u závodníků mladších 18ti let podepsané zák. zástupcem a vedoucím výpravy) - platí pro všechny účastníky.

### **Výstroj:**

Výstroj závodníků nesmí odporovat pravidlům CMAS pro uvedený druh závodů. V opačném případě budou diskvalifikováni.

### **Startovné:**

Pro řádně přihlášené závodníky v termínu do 16.5.2016 včetně je startovné 150 Kč/osoba a 200 Kč za klub. Pro dodatečně přihlášené závodníky po termínu činí startovné 300 Kč/osoba. Za odhlášky závodníků po čtvrtku 19.5. bude pořadatel vybírat storno poplatek 100 Kč za odhlášeného závodníka ( v případě lékařského potvrzení o nemoci či zranění ne starší než 2 dny je odhláška bez storno poplatku). (Seznam přihlášených bude dán ke zveřejnění 19.5. na *ploutve.info* stránky + bude tohoto dne zaslána pořadatelem potvrzená soupiska všem přihlášeným klubům ke kontrole).

Ve startovném je zahrnuto - vstupné do areálu, možnost startu, občerstvení, záchranná a lékařská služba, startovní a výsledková listina pro každý klub či účastníka, diplomy a medaile.

### **Tituly a ceny:**

Vítězové jednotlivých kategorií obdrží diplomy a body za umístění do **Českého poháru 2016.**

### **Protesty:**

Protesty proti výsledkům nebo průběhu závodu budou přijímány pouze na věci týkající se Českého poháru v DPP u hlavního rozhodčího závodu v písemné formě do třiceti minut po zveřejnění výsledků.

### **Strava:**

Závodníci a rozhodčí obdrží při prezentaci stravenky na občerstvení a po celou dobu závodů budou k dispozici teplé a studené nápoje.

### **Cestovné:**

Bude hrazeno na základě předložených dokladů pro delegované rozhodčí.

### **Ubytování:**

Z důvodů pořádání souběžné akce na DDM Sluníčko, není zde možné zajistit ubytování. Pořadatel nabízí ubytování na internátu SPŠ u Štěrковиště, 100 m od hlavního vchodu do areálu za 220 Kč/noc, nebo ubytování v ubytovně Jezerka tamtéž (cca 300 Kč lůžko v pokoji s TV, vše dvoulůžáky).

Požadavky na ubytování posílejte spolu s přihláškou nejpozději do 16.5. 2016.

### **Pojištění:**

Za řádné pojištění závodníků si zodpovídá vysílající organizace. Pořadatel nebere zodpovědnost za žádné úrazy a škody vzniklé v průběhu akce nebo způsobené jejími účastníky.

# **Program:**

## **Sobota 21.5.2016**

**8:00 – 9:30**   Prezentace v prostoru DDM Sluníčko

**9:30 – 9:50**   Porada vedoucích výprav

**9:50 - 10:10**   Porada rozhodčích

**10:30**   Start kategorie C a D hoši a dívky.

Společný start, délka tratě 1000 m a 2000 m. V případě teploty vody pod 16C se délka tratě může zkracovat na základě dohody vedoucích výprav.

**11:20**   Start kategorie A a B - společný start.

Délka tratě 4000 m (4 kola) V případě teploty vody pod 16C se délka tratě může zkracovat na základě dohody vedoucích výprav.

**12:45**   Start kategorie E a veteráni - společný start, délka tratě 500 m a 1000 m.

V případě teploty vody pod 16C se délka tratě může zkracovat na základě dohody vedoucích výprav.

**13:30**   Vyhlášení výsledků I. kola Českého poháru v DPP 2016.

**14:00**   Předpokládané ukončení akce